

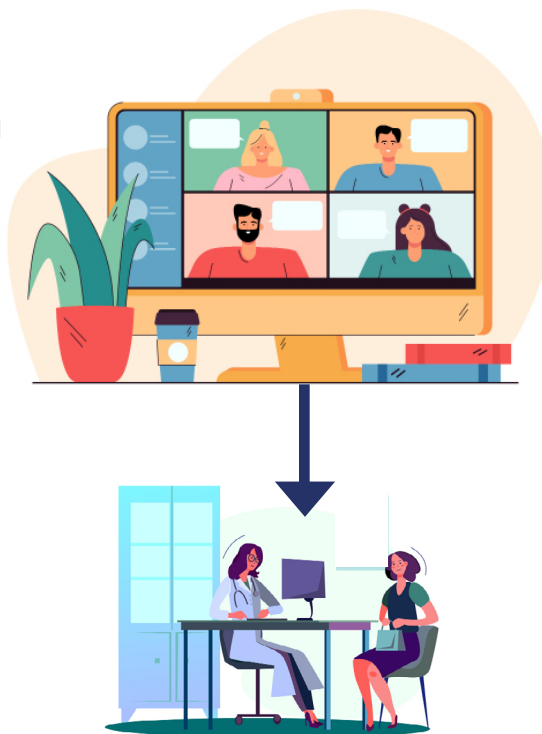
Gwella wedi COVID-19

Gwrando ar bobl sy'n profi symptomau COVID-19 parhaus

Mae ein staff yn gweithio'n agos gyda grŵp o bobl sy'n profi symptomau parhaus ar ôl cael COVID-19 ac rydym yn hynod ddiolchgar i'r grŵp am rannu eu profiadau gyda ni.

Mae rhaglen adfer ar ôl COVID yn cael ei datblygu ar hyn o bryd drwy bartneriaeth rhwng Therapyddion a'r Rhaglen Addysgu Cleifion yng Ngwent.

Bydd y rhaglen fer hon ar gael trwy hunan-atgyfeirio o ddechrau mis Mawrth a bydd ar gael i unrhyw un sy'n profi symptomau adfer estynedig ar ôl cael COVID.



Mae gwrando yn golygu bod cyfle gennym i glywed profiadau'n uniongyrchol gan bobl sy'n profi'r symptomau amrywiol.

Yna gellir llunio gwasanaethau a chyfleoedd a ddarparwn i weddu anghenion unigol cleifion.

Mae gan bob unigolyn brofiad unigryw a'n nod yw cefnogi pob person i reoli ei flaenoriaethau ac i symud tuag at wella.

Rydym yn cynnig gwybodaeth ac adnoddau hunan-reoli ar gyfer amrywiaeth o symptomau gydag atgyfeiriadau i dimau mwy arbenigol pan fydd angen.



GIG
CYMRU
NHS
WALES

Bwrdd Iechyd Prifysgol
Aneurin Bevan
University Health Board