



GIG  
CYMRU  
NHS  
WALES

Bwrdd Iechyd Prifysgol  
Aneurin Bevan  
University Health Board

## Gwybodaeth i Gleifion

### Retinopathi Diabetig

#### Uned Llygaid

### Beth yw retinopathi diabetig?

Mae retinopathi diabetig yn haint a achosir gan ddifrod i wythiennau gwaed yn y retina. Y retina yw'r rhan o'r llygad sy'n gweld (gweler y diagram). Mae sawl math o retinopathi.

- Mae **retinopathi diabetig cefndirol** yn gyffredin iawn ymhlith pobl sydd wedi cael diabetes ers amser maith. Nid yw fel arfer yn effeithio ar y golwg.
- Mewn **macwlopathi diabetig** mae gwythiennau gwaed yn agos at ganol y retina'n gollwng. Ardal ganolog y retina yw'r brycheuyn (macwla). Mae difrod i'r brycheuyn yn effeithio ar yr olwg ganolog yn ei gwneud yn gynyddol anos gyrru, adnabod wynebau a darllen. Mae'r golwg berifferol yn aros yr un fath.
- Mewn **retinopathi diabetig ymledol** mae gwythiennau gwaed newydd yn tyfu yng nghefn y llygaid. Mae'r rhain yn wan a gallant waedu. Gall gwaedu i'r llygad achosi pobl i golli eu golwg yn ddirybudd.

### Beth gallaf ei wneud i fy helpu fy hun?

Mae rheolaeth ddiabetig dda yn bwysig iawn i leihau'r risg o golli golwg. Cadwch at ddeiet a chymerwch eich meddyginiaeth. Gall ysmegu a phwysau gwaed uchel waethygu'r cyflwr.

### Beth yw'r driniaeth ar gyfer retinopathi diabetig?

Gall triniaeth laser atal rhagor o ddifrod i'r retina a'ch helpu i gadw'ch golwg. Ar ôl triniaeth laser rhaid i ni fonitro unrhyw newidiadau yn eich llygaid a allai olygu bod angen mwy o driniaeth. Nid yw triniaeth laser yn gwneud yn iawn am ddiffyg rheolaeth ddiabetig dda.

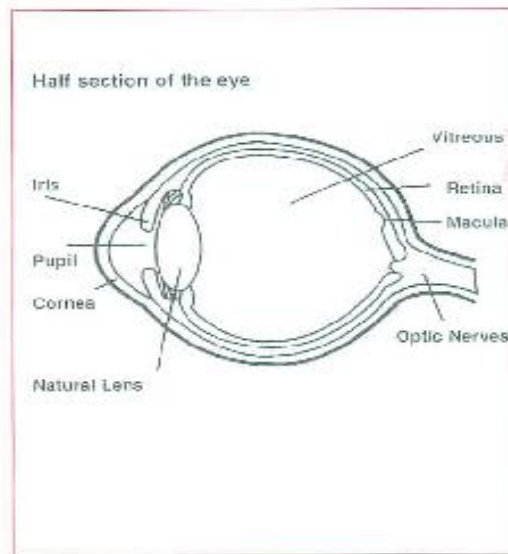
### Beth sy'n digwydd pan fyddaf yn dod i glinig?

Bydd y nyrs yn profi pellter eich golwg ac yn rhoi diferion yn y ddwy lygad. Mae'r rhain yn chwyddo kannwyll y llygad a gall amharu ar eich golwg am rai oriau. Ar ôl i'r diferion weithio bydd meddyg yn archwilio'ch llygaid.

## Oes angen i mi fynd i glinig hyd yn oed os nad wyf yn cael triniaeth laser?

Oes, mae'n bwysig iawn i'ch llygaid gael eu harchwilio'n rheolaidd. Mae triniaeth laser yn gam dilynol i rai cleifion.

Diagram of the eye



## O ble caf ragor o gyngor?

Os oes angen rhagor o wybodaeth arnoch cysylltwch ag:-

Clinig Llygaid:-

Rhif ffôn. Ffôn:- 01633 656268

Rhwng 8.30am a 5.00pm

**“Mae'r ddogfen hon ar gael yn Saesneg /  
This document is available in English”.**