



GIG  
CYMRU  
NHS  
WALES

Bwrdd Iechyd Prifysgol  
Aneurin Bevan  
University Health Board

## Gwybodaeth i Gleifion

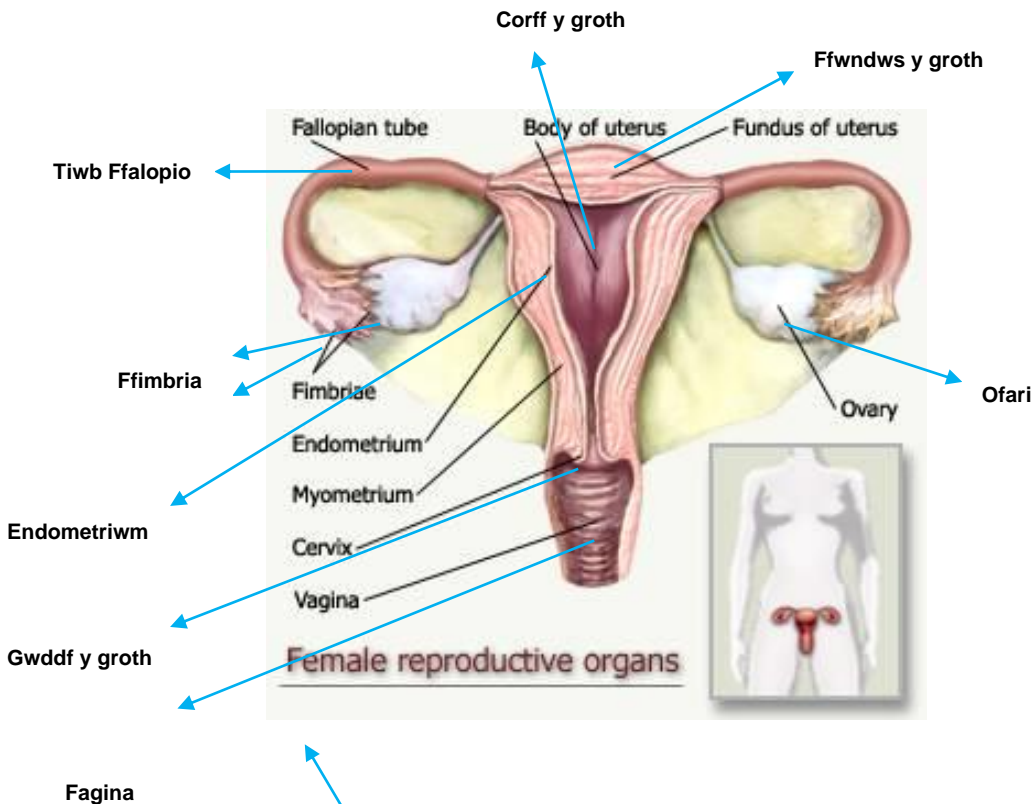
### Hysterosalpingogram

## Cyfarwyddiaeth Radioleg Glinigol

### Beth yw Hysterosalpingogram (HSG) a pham bod yn rhaid i mi ei gael?

Pelydr-x arbennig yw Hysterosalpingogram sy'n dangos a ydy eich croth yn normal a'ch tiwbiau Fallopaidd ar agor. Bydd hyn yn helpu meddygon i ddarganfod achos eich problemau, er enghraifft, pam nad ydych yn beichiogi, ac wedyn penderfynu ar y driniaeth fwyaf addas i chi.

Mae'n bosibl y bydd hefyd yn cael ei ddefnyddio i wirio a ydy'r driniaeth sterileiddio wedi bod yn llwyddiannus.



Organau atgenhedlu benywaith

### Profion cyn eich HSG

#### Haint

Byddwch chi'n cael profion swabiau yn y Clinig Gynaecoleg i wirio nad oes gennych haint yn y pelfis.

## **Beichiogrwydd**

Byddwch chi'n cael prawf beichiogrwydd pan fyddwch chi'n cyrraedd yr adran cyn yr HSG a bydd yn rhaid i chi ddod â sampl wrin bore cynnar gyda chi.

*Nodyn: ni fydd y prawf beichiogrwydd yn canfod beichiogrwydd cynnar iawn, sef llai na saith diwrnod wedi i chi feichiogi.*

## **Sut galla i drefnu Apwyntiad?**

### **Os ydych chi'n cael y misglwyf yn rheolaidd:-**

Bydd ein Swyddfa Trefnu Apwyntiadau'n cysylltu â chi a gofynnir i chi ffonio ar ddiwrnod cyntaf eich misglwyf (neu'r dydd Llun nesaf os bydd hyn yn digwydd ar benwythnos) ar:-

**01495 - 765100 - Dewiswch OPSIWN 4**

Trefnir apwyntiad ar eich cyfer rhwng diwrnod 6 a diwrnod 10 eich cylch.

### **Os ydy eich misglwyf yn afreolaidd neu nad ydych yn cael y misglwyf:-**

Gofynnir i chi beidio â chael cyfathrach rywiol na defnyddio dulliau atal cenhedlu (y bilsen na chondom) am 6 wythnos cyn yr HSG. Bydd eich ymgynghorydd yn rhoi presgripsiwn atal cenhedlu i chi a byddwch yn cael apwyntiad wedi'i drefnu ymlaen llaw i gael yr HSG ar ddiwedd y 6 wythnos.

### **Os byddwch chi'n cael misglwyf cyn dyddiad yr apwyntiad ar ddiwedd y 6 wythnos:-**

Dylech ffonio'r Swyddfa Trefnu Apwyntiadau ar ddiwrnod cyntaf y misglwyf (neu'r dydd Llun canlynol os bydd hyn yn digwydd ar y penwythnos) ac mae'n bosibl y gallwn gynnig apwyntiad cynt rhwng diwrnod 6 a diwrnod 10 y cylch hwnnw. Os na fydd hyn yn bosibl, rhaid i chi barhau i ymatal rhag cyfathrach rywiol neu barhau i ddefnyddio dulliau atal cenhedlu a chadw at eich apwyntiad 6 wythnos wreiddiol.

## **Pryd na fydd hi'n bosibl i mi gael Hysterosalpingogram?**

- Os ydych chi'n meddwl eich bod yn feichiog
- Os ydych chi'n gwaedu
- Os oes gennych haint yn y wain
- Os ydych wedi cael D&C yn ddiweddar

## **Beth sy'n digwydd yn ystod HSG?**

Byddwch chi'n gorfod gorwedd ar y bwrdd pelydr-x yn debyg iawn i brawf gwddf y groth. Rhoddir sbecwlwm yn y fagina a bydd tiwb bychan neu gathetr yn cael ei roi drwy wddf y groth ac i mewn i gorff y groth. Defnyddir hwn i chwistrellu hylif cyferbyniol arbennig neu 'liwydd' i mewn sy'n dangos ar y pelydr-x. Bydd y driniaeth yn cymryd tua 10 munud.

Cofiwch ddod â thywel misglwyf (nid tampon) gyda chi achos mae'n bosibl y bydd rhai dafnau o waed yn ymddangos ar ôl y driniaeth a byddwch chi'n colli'r 'liwydd'.

## **A fydd hyn yn brifo?**

Pan fydd y cathetr yn cael ei roi i mewn, mae'n bosibl y byddwch chi ychydig yn anghysurus am ychydig ond ni fydd yn para'n hir. Nid yw pob claf yn dioddef hyn. Pan fyddan nhw'n rhoi'r 'llywydd' i mewn, mae'n bosibl y byddwch chi'n teimlo ychydig o boen, tebyg i adeg y misglwyf ond mae hwn yn diflannu'n syth ar ôl yr archwiliad.

Argymhellwn eich bod yn cymryd Paracetamol, Ibuprofen neu beth bynnag rydych chi'n ei gymryd ar gyfer poen misglwyf, tua 2 awr cyn yr apwyntiad.

## **Beth yw'r risgiau?**

### **Os ydych chi'n feichiog**

Gallai'r driniaeth achosi camesgoriad a gallai'r pelydr-x achosi niwed i'r babi yn y groth.

### **Haint**

Byddwch chi'n derbyn cyngor am hyn pan fyddwch chi'n dod i gael eich HSG. Os ydyn ni'n ystyried eich bod yn wynebu risg arbennig o gael haint, byddwch chi'n cael gwrthfotigau i'w cymryd ar ôl y driniaeth.

### **Alergedd**

Mae hyn yn hynod anghyffredin ond os oes gennych alergedd y gwyddoch amdano, cofiwch ddweud wrth y meddyg neu'r radiograffydd cyn y driniaeth.

### **Llewygu**

Anghyffredin

### **A fydda i'n cael canlyniadau'r HSG ar y diwrnod?**

Ar ôl yr HSG mae'n bosibl y byddwn ni'n gallu dweud wrthy ch beth mae'r pelydr-x wedi'i ddangos ond bydd yn rhaid i chi weld yr Ymgynghorydd sydd wedi'ch atgyfeirio i gael eglurhad manwl.

Gobeithio bod y wybodaeth hon wedi bod o gymorth i chi ac yn hawdd i'w deall.

Os bydd gennych unrhyw gwestiwn neu bryder, gallwch ffonio'r **Swyddfa Trefnu Apwyntiadau** ar:-

**01495 – 765100 - OPSIWN 4**

- neu gallwch ofyn yn yr adran pelydr-x adeg eich apwyntiad.

Nodwch ddiwrnod yr wythnos a dyddiad diwrnod **CYNTAF** eich misglwyf yn y bocs isod.

Diwrnod _____ Dyddiad ____/____/____
--------------------------------------

**Cofiwch ddod â'r daflen hon gyda chi i'ch apwyntiad ynghyd â sampl wrin bore cynnar.**

Lluniwyd y daflen hon gan yr Adran Radioleg, Ysbyty Neuadd Nevill mewn ymgynghoriad gydag Adrannau Radioleg Ysbyty Brenhinol Gwent.

**Mae'r ddogfen hon ar gael yn Saesneg/  
This document is available in English**