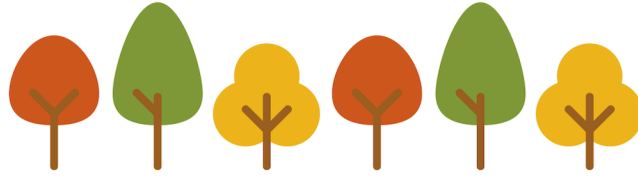




GIG
CYMRU
NHS
WALES

Bwrdd Iechyd Prifysgol
Aneurin Bevan
University Health Board



CONNECT

Gwybodaeth ar gyfer Teuluoedd

Gobeithiwn y bydd y daflen hon o
fudd i chi

Ddeall pwy ydym ni a sut y
gallwn eich helpu

Eich helpu i ddod o hyd
i gymorth ar iechyd a
lles eich plentyn



Pwy ydym ni a beth ydym ni'n ei wneud?

Helo! Ni yw Connect, gwasanaeth rheoli pwysau plant a phobl ifanc ar gyfer BIPAB.

Rydym yma i'ch helpu chi a'ch teulu wneud newidiadau er mwyn cefnogi eich iechyd a'ch pwysau. Rydym yn deall y gall siarad am bwysau, a rheoli ein pwysau, fod yn anodd ar brydiau. Rydym yn sylweddoli hyn ac rydym yma i'ch cefnogi. Felly mae'n bwysig mai dyma'r amser iawn i chi a'ch teulu weithio gyda'n gwasanaeth er mwyn sicrhau y gallwn eich cefnogi i gyrraedd eich goliau personol.

Meini prawf ar gyfer atgyfeiriad

Plant 0-2 oed

- pwysau > ganradd 98

Plant 2-18 oed

- Cyfradd BMI Centile >99.6

NEU

- Cyfradd BMI > 98 ac yn weithredol o dan y Gwasanaethau Cymdeithasol

NEU

- Cyfradd BMI > 98 ac wedi cael diagnosis o gydafiachedd sy'n gysylltiedig â phwysau (gellir dod o hyd i'r rhain ar ein gwefan)

Bydd modd i'ch Meddyg Teulu, Nyrs yr Ysgol, Ymwelydd Iechyd eich cynorthwyo i ddeall a ydych yn diwallu'r meini prawf hyn neu peidio.



Y Tîm CONNECT

O fewn y tîm mae'r aelodau canlynol

- Dietegydd a all eich helpu i ddysgu am ddietyd cytswys a newidiadau iach y gallwch eu gwneud i ddietyd eich teulu
- Seicolegydd a all eich helpu gyda meddyliau, teimladau ac ymddygiadau anodd mewn perthynas â bwyd
- Nyrs arbenigol a all eich helpu gyda'ch iechyd a'ch lles cyffredinol
- Paediatregydd Ymgynghorol a all helpu gydag unrhyw bryderon sy'n ymwneud â iechyd
- Ymarferydd Therapi Cynorthwyol a all eich cefnogi gyda'ch goliau

Derbyn cymorth gan ein gwasanaeth

Gall gweithiwr gofal iechyd proffesiynol megis eich Meddyg Teulu, Nyrs yr Ysgol neu Ymwelydd Iechyd wneud atgyfeiriad i ni ar ran eich plentyn. Neu gall teuluoedd wneud hunanatgyfeiriad drwy ddefnyddio ein **Ffurflen Cais am Gymorth ar wefan Connect – Gwasanaeth Rheoli Pwysau Plant a Phobl Ifanc neu dros y ffôn ar 0300 3034906.**

Mae'n rhaid i bob plentyn sy'n cael eu hatgyfeirio fod â chofnod diweddar o'u pwysa a'u taldra. Gwnewch yn siŵr fod y wybodaeth hon wrth law pan fyddwch yn gwneud hunanatgyfeiriad i'r gwasanaeth er mwyn i ni allu asesu a ydynt yn diwallu ein meini prawf neu peidio.





Beth fydd yn digwydd o fewn ein gwasanaeth?

Unwaith y byddwn wedi adolygu eich ffurflen Cais am Gymorth, os byddwch yn diwallu'r meini prawf, byddwn yn trefnu cyfarfod â chi, unai mewn modd rhithwir, dros y ffôn neu fel claf allanol. Yn ystod y cyfarfod yma byddwch yn cwrdd a rhai o aelodau'r tîm a byddwn yn dod i'ch adnabod chi a'ch teulu.

Bydd y cyfarfod yma'n para tua awr a byddwn yn ceisio dod i ddeall y cymorth sydd ei angen arnoch. Ar ôl hyn byddwn yn llunio cynllun sy'n amlinellu'r camau nesaf. Gall y rhain gynnwys gweithio gyda'n Dietegydd, Seicolegydd, Ymgynghorydd neu Nyrs neu'n Ymarferydd Therapi Cynorthwyol.

Efallai y byddwch yn cael cynnig cyfuniad o ymyriadau sy'n addas ar gyfer eich anghenion unigol. Rydym yn anelu i gefnogi teuluoedd am hyd at flwyddyn.

Cysylltu â ni

Os oes gennych unrhyw gwestiwn ynglŷn â Connect, neu os hoffech siarad â ni i gael mwy o wybodaeth, rhowch alwad i ni ar 01633 436770 neu e-bostiwch Connect.abb@wales.nhs.uk.

Os oes angen trefnu neu ganslo apwyntiad arnoch, cysylltwch â'r ganolfan trefnu apwyntiadau ar 01633 431757

Rhif ffôn: 0300 3034906

E-bost: ABB.Connect@wales.nhs.uk

Dilynnwch ein cod QR ar gyfer ein gwefan



Gwybodaeth a Chymorth ychwanegol

Os nad yw'ch plentyn neu'r person ifanc yn diwallu ein meini prawf, gofynnwch i weithiwr iechyd proffesiynol wneud atgyfeiriad i wasanaethau eraill ee dieteteg paediatrig neu SPACE wellbeing. Gellir dod o hyd i adnoddau defnyddiol eraill ar ein gwefan.

