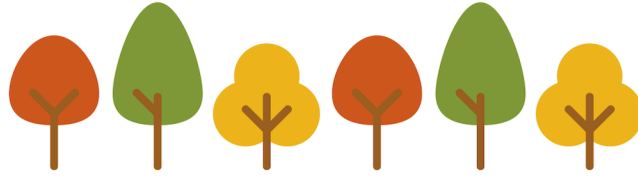




GIG
CYMRU
NHS
WALES

Bwrdd Iechyd Prifysgol
Aneurin Bevan
University Health Board



CONNECT

Taflen ar gyfer Gweithwyr Proffesiynol





Pwy ydym ni?

Mae Connect yn dîm Gwent gyfan o weithwyr proffesiynol sy'n gweithio gyda'u gilydd ar gefnogi plant/pobl ifanc (0-18 oed) a'u teuluoedd i reoli eu pwysau, gwella eu iechyd corfforol ac emosiynol ac asesu/ trin cymhlethdodau sy'n ymwneud a gordewdra.

O fewn y tîm mae Paediatregydd Ymgynghorol, Dietegydd Arbenigol, Seicolegydd Clinigol, nyrs Arbenigol ac Ymarferydd Therapi Cynorthwyol

Beth allwn ni ei gynnig?

Ein nod yw cefnogi teuluoedd am hyd at flwyddyn gydag ymyrraeth weithredol ar gyfer rheoli pwysau. Rydym yn gweithio'n rhithwir yn ogystal â wyneb yn wyneb er mwyn darparu gwahanol elfennau ar gefnogaeth a allai fod yn ddefnyddiol i'r person ifanc a'u teulu.

Gall yr elfennau gynnwys:

- Asesiad meddygol o ffactorau isorweddol sy'n achosi gordewdra
- Cyngor dieteg arbennig
- Cymorth gyda ffactorau seicolegol sy'n ymwneud â'u pwysau
- Cymorth o ran cynyddu eu gweithgaredd corfforol
- Grwpiau addysgiadol megis ein grŵp Pwysau Iach Teulu Iach

Beth yw ein proses atgyfeirio?

Gallwn dderbyn atgyfeiriadau gan Weithwyr Proffesiynol Gofal Iechyd neu gall teuluoedd wneud atgyfeiriadau ar ein gwefan neu gallwch ffonio 0300 3034906 i gael mynediad i'r gwasanaeth.

Mae'n rhaid i bob plentyn sy'n cael eu hatgyfeirio i'r gwasanaeth fod â chofnod diweddar o'u pwysau a'u taldra er mwyn ein galluogi i asesu a ydynt yn diwallu ein meini prawf neu peidio. Byddem yn ddiolchgar pe byddech yn cefnogi'r teuluoedd i gymryd y mesuriadau hyn.

Unwaith y byddwn wedi adolygu'r ffurflen Cais am Gymorth, os byddant yn diwallu ein meini prawf, byddwn yn eu gwahodd i apwyntiad yn y clinig er mwyn cynllunio'r gefnogaeth fwyaf addas.





Beth yw ein meini prawf atgyfeirio?

<2 oed

- Pwysau > canradd 98

2-18 oed sy'n diwallu un o'r meini prawf canlynol

- Canradd BMI >99.6
- Canradd BMI > 98 ac yn weithredol o dan y gwasanaethau cymdeithasol.
- Canradd BMI > 98 a chydag un neu fwy o'r cydafiechydon canlynol:
 - Plant lle'r amheuir bod eu gordewdra'n cael ei achosi gan achos meddygol isorweddol (ee endocrine)
 - Syndrom Prader-Willi neu pan amheuir bod y cyflwr ar blentyn neu berson ifanc
 - Hanes teuluol amlwg o glefyd cardiofasgwlaidd neu diabetes math 2
 - Hanes cymdeithasol cymhleth gan gynnwys profiadau niweidiol yn ystod plentyndod
 - Plant sydd â morbidrwydd difrifol sy'n gysylltiedig â gordewdra ac sydd angen colli pwysau (diabetes math 2, metaboliaeth glwcos neu inswlin annormal (IFS/IGS, hyperinsulinemia), gorbwysedd, clefyd cardiofasgwlaidd, problemau difrifol gyda symudedd neu'r cymalau, dyslipidaemia, gorbwysedd anfalen yn y penglog, apnoea cwsg ataliol, syndrom hypoanadlu ymhlith pobl gordew, nodweddion sy'n awgrymu syndrom ofariau polysystig, Acanthosis nigricans, lefelau uwch o alanine aminotransferase (>70) sy'n awgrymu clefyd brasterog yr iau nad yw'n gysylltiedig ag alcohol (NAFLD))

Beth os nad yw'r person ifanc yn diwallu ein meini prawf

Cysylltwch â ni

Rydym hefyd yn hapus i dderbyn galwadau ffôn gan weithwyr proffesiynol er mwyn cynorthwyo i ddarparu adnoddau a chyngor cyffredinol i'w galluogi i gefnogi teuluoedd yn y gymuned. Sylwch mai dim ond i bobl ifanc a theuluoedd sy'n gweithio'n uniongyrchol gyda Connect y mae modd i ni roi cyngor personol.

Gellir dod o hyd i adnoddau ychwanegol ar ein gwefan. Gall y gwasanaethau canlynol hefyd fod o fudd

- SPACE
- Deieteg Paediatreg
- ISCAN

Gellir atgyfeirio pobl ifanc sy'n 18 ac hŷn i'r Gwasanaeth Rheoli Pwysau Oedolion.

Rhif ffôn:: 0300 3034906

E-bost: ABB.Connect@wales.nhs.uk

Dilynnwch ein cod QR ar gyfer ein gwefan

